

Dit document verschaft u essentiële beleggersinformatie aangaande dit fonds. Het is geen marketingmateriaal. De verstrekte informatie is bij wet voorgeschreven en is bedoeld om u meer inzicht te geven in de aard en de risico's van beleggingen in dit fonds. Wij raden u aan deze informatie te lezen opdat u met kennis van zaken kunt beslissen of u al dan niet in dit fonds wenst te beleggen.

C+F EURO SHORT GOVERNMENT BOND

Deelbewijzen van klasse C

Kapitalisatie-deelbewijzen	Klasse C	ISIN	BE6251898548
Distributie-deelbewijzen	Klasse C	ISIN	BE6251899553

Een compartiment van de bevek C+F (ICBE)

Beheerverenootschap: Capfi Delen Asset Management NV

Doelstellingen en beleggingsbeleid

Het fonds belegt voornamelijk in liquiditeiten, geldmarktinstrumenten, obligaties en andere schuldinstrumenten op korte- en middellange termijn uitgedrukt in Euro, met een resterende looptijd van maximum 3 jaar, die zijn uitgegeven of gewaarborgd door de Europese Unie, de nationale, regionale en lokale besturen van de lidstaten van de Europese Unie of hun centrale banken, de Europese Centrale Bank, de Europese Investeringsbank of elke andere relevante internationale financiële instelling of organisatie waartoe een of meer lidstaten behoren. Het beleggingsbeleid heeft als doel de middelen op een voorzichtige wijze te beleggen om een rendement te zoeken met een beperkte volatiliteit.

Het fonds mag volgens het beginsel van de risicospreiding tot 100% van haar activa beleggen in kortlopende effecten, liquide middelen en kortlopende schuldinstrumenten.

Het fonds heeft een afwijking gekregen om tot 100% van zijn activa te beleggen in effecten of geldmarktinstrumenten uitgegeven door de instellingen van de Europese Unie én de nationale, regionale en lokale besturen van één of meerdere van de volgende lidstaten: België, Nederland, Frankrijk, Duitsland en Luxemburg. Het fonds zal effecten en geldmarktinstrumenten uit ten minste zes verschillende uitgiften, desgevallend uitgegeven door dezelfde entiteit, zonder dat de effecten en geldmarktinstrumenten die tot een zelfde uitgifte behoren, meer dan 30% mogen bedragen van het totaalbedrag van de activa.

De obligaties en schuldinstrumenten uitgegeven of gewaarborgd door de Europese Unie, de nationale, regionale en lokale besturen van de lidstaten van de Europese Unie of hun centrale banken, de Europese Centrale Bank, de Europese Investeringsbank of elke andere relevante internationale financiële instelling of organisatie waartoe een of meerdere lidstaten behoren, hebben minstens een Aa3-rating bij Moody's of een AA-rating bij Standard&Poors.

Het fonds kan in totaal maximaal 10% van zijn eigen activa investeren in rechten van deelneming in andere instellingen voor collectieve belegging.

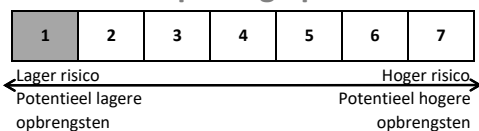
U kan op elke Belgische beursdag intekenen op deelbewijzen van het fonds of op eenvoudig verzoek de terugbetaling van zijn deelbewijzen verkrijgen.

Kapitalisatie-deelbewijzen keren geen dividend uit. Het jaarlijkse resultaat wordt gekapitaliseerd (of herbelegd). Distributie-deelbewijzen keren jaarlijks een dividend uit, voorzover de resultaten van het fonds dit toelaten.

Andere specifieke kenmerken:

Aanbeveling: Dit fonds is het meest geschikt voor beleggers die van plan zijn hun geld op te nemen binnen 5 jaar.

Risico- en opbrengstprofiel



Deze synthetische indicator geeft de historische volatiliteit weer van het fonds over een periode van 5 jaar (marktrisico).

Historische gegevens, gebruikt voor de berekening van deze synthetische indicator vormen niet altijd een betrouwbare indicatie van het toekomstige risicoprofiel van het fonds. Er kan niet worden gegarandeerd dat de risico- en opbrengstencategorie ongewijzigd blijft. De indeling van het fonds in een bepaalde categorie kan in de tijd variëren. De laagste categorie betekent niet dat er sprake is van een risicoloze belegging.

Het fonds behoort tot deze categorie omdat het fonds voornamelijk belegt in instrumenten op korte termijn, waardoor het risico kleiner is dat de waarde van de portefeuille sterk zal schommelen.

Andere risico's van wezenlijk belang voor het fonds en die niet (voldoende) weergegeven worden door de synthetische indicator:

Inflatie-risico: Deze portefeuille is onderhevig aan een gemiddeld inflatierisico daar een hogere inflatie meestal een hogere rente tot gevolg heeft wat negatief is voor de obligatiekoersen.

Voor een compleet overzicht van de risico's van dit fonds verwijzen wij u naar de paragraaf over risico's in het prospectus.

Kosten

Eenmalige kosten die voor of na uw belegging worden aangerekend	
Instapvergoeding	0,00%
Uitstapvergoeding	Niet van toepassing
Wijziging van compartiment	Indien hogere vergoedingen bij het nieuwe fonds: het verschil
Dit is het maximale bedrag dat van uw geld zou kunnen worden afgehouden voordat het belegd wordt of voordat de opbrengsten van uw belegging worden uitbetaald.	
Kosten die in de loop van één jaar aan het fonds worden onttrokken	
Lopende kosten	0,30%
Kosten die onder bepaalde specifieke voorwaarden aan het fonds worden onttrokken	
Prestatievergoeding	Niet van toepassing

De kosten die u betaalt, worden aangewend om de beheerkosten van het fonds, met inbegrip van de marketing- en distributiekosten te dekken. Deze kosten verminderen de potentiële groei van uw belegging.

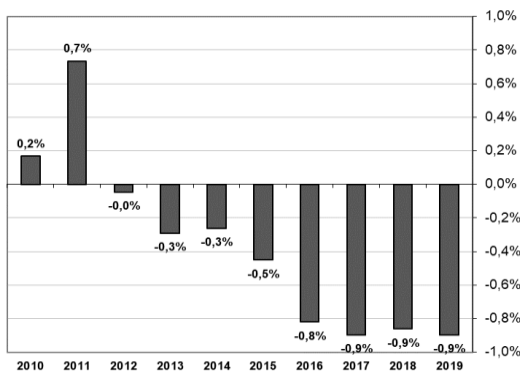
De genoemde instap- en uitstapvergoedingen zijn maximumbedragen. In sommige gevallen zou het kunnen dat lagere kosten worden aangerekend. Neem contact op met uw financieel adviseur of distributeur voor de feitelijke instap- en uitstapvergoedingen.

De lopende kosten zijn gebaseerd op uitgaven in het afgelopen kalenderjaar dat eindigde op 31 december 2019. Dit cijfer kan per jaar variëren. Dit is exclusief portefeuilletransactiekosten.

Voor meer informatie over kosten en vergoedingen verwijzen wij u naar de paragraaf 'Provisies en kosten' van het prospectus.

In het verleden behaalde resultaten

staafdiagram met jaarlijks rendement



Het gaat om rendementcijfers uit het verleden die geen indicator van toekomstige rendementen zijn.

In het staafdiagram worden de beleggingsresultaten van de klasse 'C' weergegeven als procentuele verandering van de inventariswaarde van het ene kalenderjaar op het andere, uitgedrukt in de valuta van het fonds. De berekening van de in het verleden behaalde resultaten houdt rekening met alle kosten en vergoedingen, met uitzondering van de taksen en de instap- en uitstapvergoedingen die niet aan het fonds toekomen.

Aangezien het fonds opgestart werd op 26 april 2013 door middel van fusie met overname van het fonds Hermes Euro Cash werd de historiek van de koersen gebaseerd op de koersen van Hermes Euro Cash.

De voorgestelde rendementcijfers zijn berekend in EUR.

Praktische Informatie

Bewaarder: Delen Private Bank NV

Het prospectus, de statuten, het meest recente jaarverslag en halfjaarverslag alsook andere relevante informatie betreffende het fonds kunnen kosteloos bekomen worden in het Nederlands en in het Frans bij de instelling belast met de financiële dienst Delen Private Bank, Jan Van Rijswijklaan 184, 2020 Antwerpen (www.delen.be).

Verdere toelichting omtrent het actuele beloningsbeleid van de beheervennootschap, met een beschrijving van de wijze van berekening van de beloning en de uitkeringen, de identiteit van de personen die verantwoordelijk zijn voor het toekennen van de beloning en de uitkeringen (het remuneratiecomité), is op verzoek kosteloos verkrijgbaar op papier en op <https://www.cadelam.be/nl/loonbeleid>.

De meest recente koersen van de deelbewijzen zijn beschikbaar op www.cadelam.be en via de website van Beama http://www.beama.be/niw?set_language=nl.

Dit fonds is onderworpen aan de fiscale wetgeving van België, die een invloed kan hebben op uw persoonlijke fiscale positie. De fiscale behandeling hangt af van uw individuele omstandigheden en kan in de toekomst wijzigen. Voor meer details, gelieve een adviseur te raadplegen.

Capfi Delen Asset Management NV kan enkel aansprakelijk gesteld worden op grond van een in dit document opgenomen verklaring die misleidend, incorrect of niet in overeenstemming met de desbetreffende delen van het prospectus van het fonds is.

U heeft het recht uw deelbewijzen om te ruilen in deelbewijzen van een ander compartiment van het fonds. Eventuele kosten vindt u hiervoor in het onderdeel 'kosten'. Verdere informatie kan u bekomen in het prospectus via www.cadelam.be.

De activa en passiva van de verschillende compartimenten van het fonds zijn gescheiden. Bijgevolg zijn de rechten van de schuldeisers van een compartiment beperkt tot dat compartiment.

Dit document beschrijft één klasse van één compartiment van het fonds, het (half)jaarverslag daarentegen wordt opgesteld op niveau van het fonds voor alle compartimenten.

Er zijn verschillende klassen voor dit fonds. Voor meer informatie verwijzen wij u naar het prospectus.

De ICBE C + F is een bevek naar Belgisch recht die voldoet aan de voorwaarden van Richtlijn 2009/65/EG.